

1.1 Lernen Sie Ihren ALLROUNDER kennen

1.1.1 Technische Daten

Maschinentyp	370 S / 420 S		
EUROMAP-Größenangabe ¹⁾	600-150 / 800-150	600-350 / 800-350	600-675 / 800-675
Schließeinheit			
Schließkraft	max. kN	600 / 800	
Zufahrkraft	max. kN	45	
Öffnungskraft / erhöht	max. kN	35 / 210	
Öffnungsweg	max. mm	450	
Werkzeugeinbauhöhe	min. mm	200 / 250	
Abstand zwischen den Aufspannplatten	max. mm	650 / 700	
Lichter Säulenabstand	mm	370 x 370 / 420 x 420	
Werkzeugaufspannplatten (b x h)	mm	638 / 638	
Gewicht bew. Wkz.-Hälfte / mit Abstützung	max. kg	400 / 600	
Auswerferkraft	max. kN	40	
Auswerferweg	max. mm	150	
Hydraulik, Antrieb, Sonstiges			
Antriebsleistung der Hydraulikpumpe	kW	11 / 15	15 / 18,5
Installierte Gesamtleistung	²⁾ kW	18,4 / 22,4	26,4 / 29,9
Farbe: Kunststoffbeschichtung Struktur lichtgrau / mintgrün			
Schaltschrank			
Sicherheitsvorschrift	DIN EN 60204		
Schuko-Steckdose	1 x 10 A		
Cekon-Steckdose	1 x 16 A		
Spritzeinheit			
Schneckendurchmesser	mm	25/30/35	35/40/45
Wirksame Schneckenlänge	L/D	24/20/17	23/20/18
Schneckenweg	max. mm	110	145
Rechnerisches Hubvolumen	max. cm ³	54/78/106	139/182/230
Spritzteilgewicht	³⁾ m. g/PS	45/65/89	117/153/194
Spritzdruck	max. bar	2500/2200/1610	2500/2050/1600
Einspritzstrom	max. cm ³ /s	78/112/152	100/135/170 / 130/170/215
Staudruck positiv/negativ	max. bar	350 / 200	350 / 200
Schneckenumfangsgeschwindigkeit	max. m/min	54/65/76	37/42/47 / 46/52/58
Schneckendrehmoment	max. Nm	325/360/360	560/640/720
Düsenanlagekraft	max. kN	50	60
Düsenabhebeweg	max. mm	300	300
Installierte Zylinderheizleistung	W	4 x 1200	4 x 2200
Installierte Düsenheizleistung	W	600	600
Inhalt Granulatbehälter	l	50	50
Horizontale Einspritzposition	max. mm	145	
Maschinenmaße und Gewichte			
Öfüllung	l	150	
Nettogewicht	kg	3630	3800
Elektrischer Anschluß (Vorsicherung)	²⁾ A	4100	

¹⁾ 1. Zahl: Schließkraft (kN)

2. Zahl: max. Hubvolumen (cm³) x max. Spritzdruck (kbar)

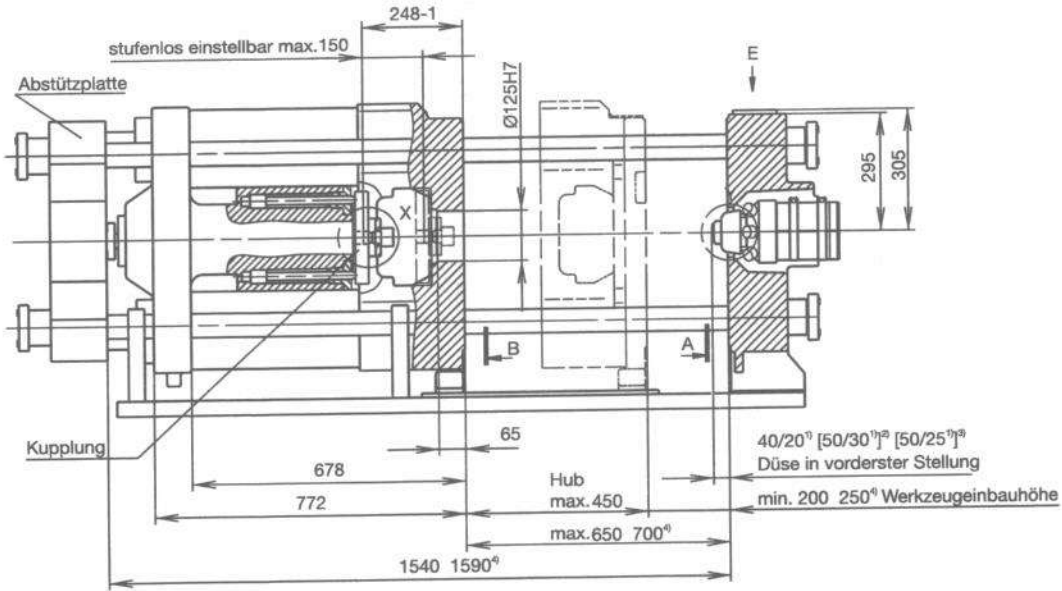
²⁾ Werte beziehen sich auf 400 V/50 Hz. Die Last ist weitgehend symmetrisch auf die 3 Phasen verteilt (Maschinenausbaustufen beachten)

³⁾ gerechnet mit Füllfaktor = 0,8

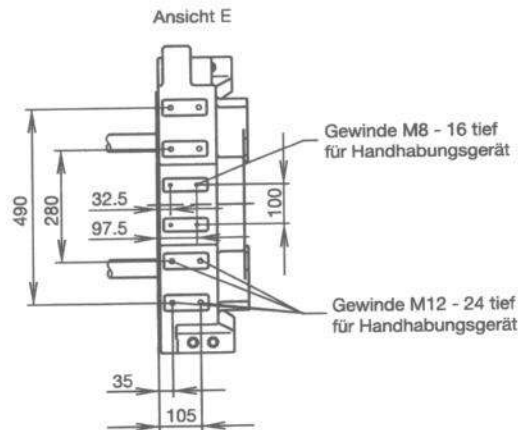
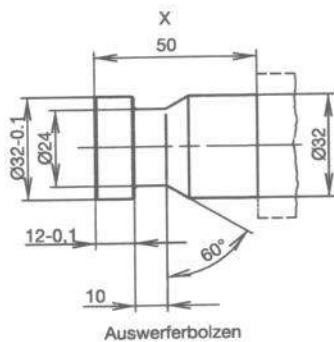
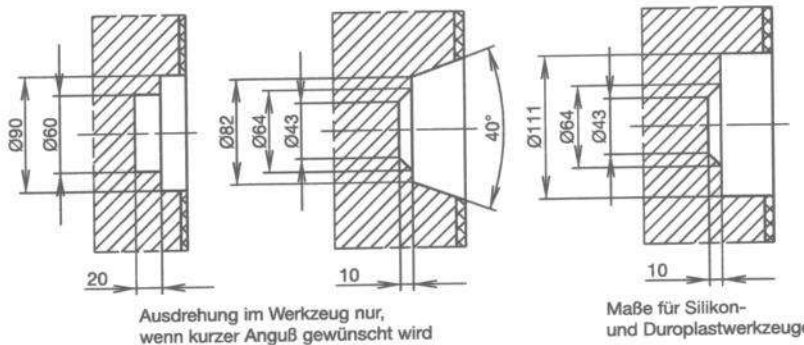
1.1.2 Werkzeugeinbaumaße / Werkzeuggewichte

Werkzeugeinbaumaße ALLROUNDER 370/420 S Teil 1

Die Angaben der technischen Daten entsprechen dem Stand bei Drucklegung. Im Interesse ständiger Weiterentwicklung behalten wir uns Änderungen vor.

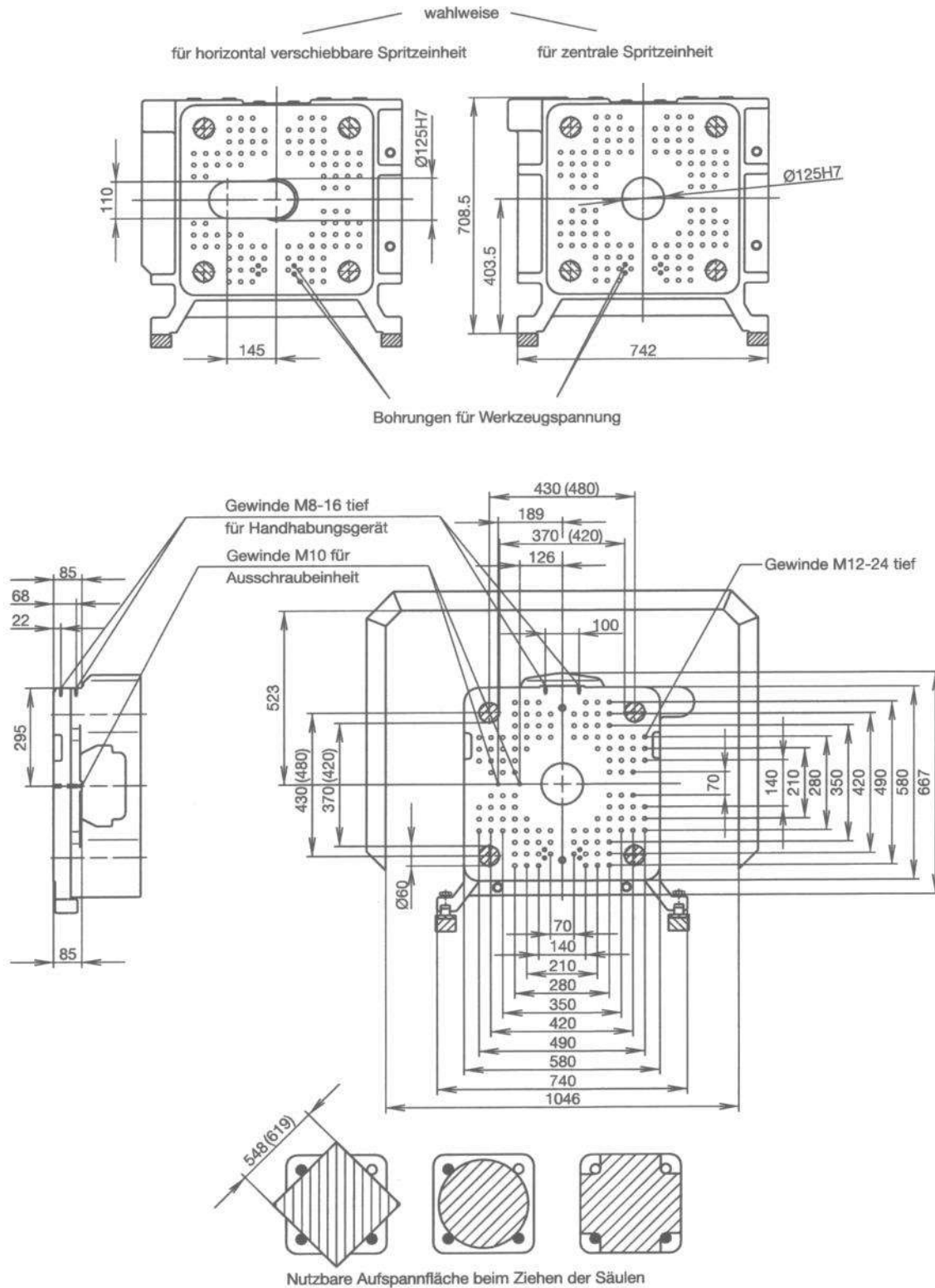


Y Maße gelten für Spritzeinheit 350 / 675



- () Maße gelten nur für 420 S
- ¹ Maße gelten nur für Duroplastwerkzeuge
- ² Maße gelten nur für Spritzeinheit 350
- ³ Maße gelten nur für Spritzeinheit 675
- ⁴ Maße gelten nur für 420 S. Bei 370 S - Option Trennebeneinrichtung siehe separates Maßblatt

**Werkzeugeinbaumaße
ALLROUNDER 370/420 S
Teil 2**



- () Maße gelten nur für 420 S
- ¹ Maße gelten nur für Duropplastwerkzeuge
- ² Maße gelten nur für Spritzeinheit 350
- ³ Maße gelten nur für Spritzeinheit 675
- ⁴ Maße gelten nur für 420 S. Bei 370 S - Option Trennebeneinrichtung siehe separates Maßblatt